

# RogMessenger

## Ihre Vorteile mit RogMessenger:

- Zeitersparnis durch automatisierten Versand von Einladungen und Standardisierung des Einladungsprozesses
- Frei wählbares Einladungsintervall oder unmittelbarer Einladungsversand nach jedem Touchpoint (z.B. Produktkauf)
- Versand per E-Mail und/oder SMS
- FTP-Schnittstelle zu Ihrem CRM-Datensystem
- Kompatibel mit der Befragungssoftware G3plus
- Setup und Verwaltung übernimmt Rogator
- Optionale Buchung zu Ihrem Befragungsprojekt

## Das automatisierte Einladungsmanagement von Rogator

Erleichtern Sie sich den Versand von Teilnehmer-einladungen und Remindern für Ihren kontinuierlichen Feedbackprozess durch ein automatisiertes Einladungsmanagement mit RogMessenger.

## RogMessenger – automatisierter Versand von Einladungen zu Ihren Befragungsprojekten

Mit RogMessenger haben Sie die Möglichkeit, Einladungen und Reminder für Ihr Befragungsprojekt direkt, komfortabel, Touchpoint bezogen und automatisiert verschicken zu lassen.

Vor allem bei kontinuierlichen Feedbackprozessen, wie beispielsweise Net Promoter Score<sup>®</sup>-, Kunden- oder Mitarbeiterbefragungen, vereinfacht unser Service RogMessenger den Einladungsprozess für Sie erheblich. Auch bei einmaligen Befragungsprojekten mit mehreren Befragungswellen ist der RogMessenger eine sinnvolle und zeitsparende Alternative zum manuellen Einladungsversand.

Sie können RogMessenger jederzeit optional und unkompliziert zu Ihrem laufenden Befragungsprojekt hinzu buchen. Dabei lässt sich die Funktion mit RogManager verbinden. Auf diese Weise gelangen Ihre Umfrageergebnisse nicht auf Server Dritter.

RogMessenger bietet Ihnen die Möglichkeit, verschiedene Touchpoints festzulegen, wie beispielsweise der Kauf eines bestimmten Produktes oder der Start einer Kampagne. Wird einer dieser Touchpoints erreicht, so erhält der Kunde, Mitarbeiter etc. unmittelbar eine automatisierte E-Mail und/oder SMS zu Ihrer laufenden Umfrage.

Möchten Sie bei Ihrer Auswertung zusätzliche, bereits vorhandene Daten zu einer bestimmten Kundengruppe verwenden, so kann diese vom RogMessenger in die Umfrage mit übergeben werden.



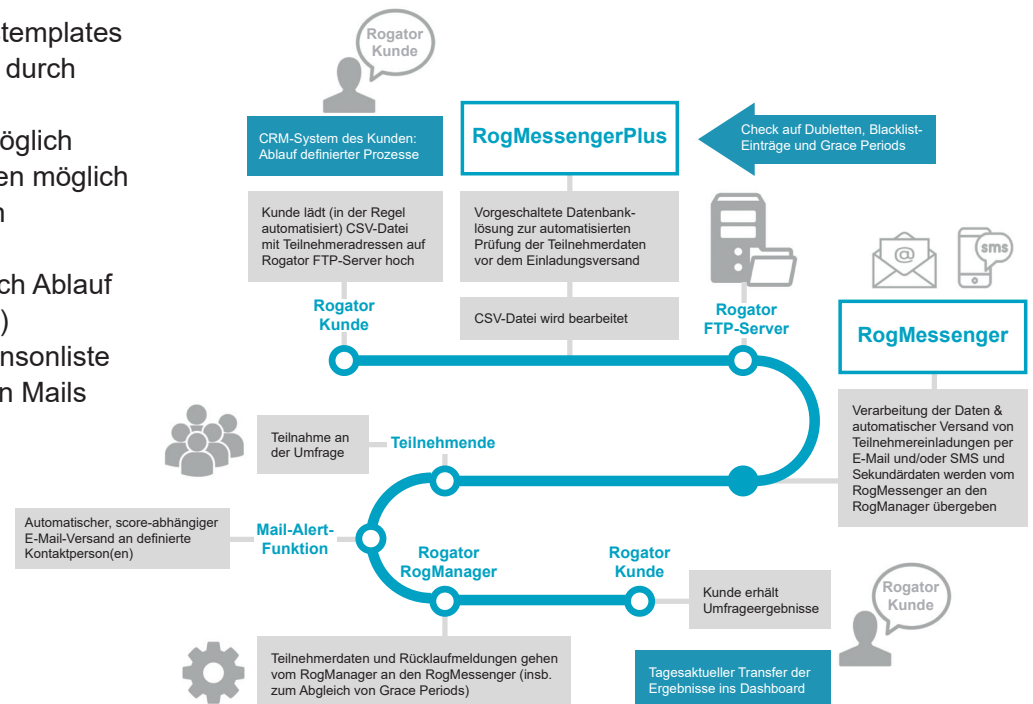
# Funktionsweise und Leistungsumfang

## Funktionsweise des RogMessengers

Im ersten Schritt des automatisierten Einladungsmanagements wird Ihre CSV-Datei mit allen Teilnehmeradressen auf unsere FTP-Server hochgeladen. Der RogMessenger verarbeitet diese Daten selbstständig hinsichtlich Grace Periods, Robinsonlisten, erstellt Zugangscodes und startet anschließend den automatisierten Versand von Einladungen per E-Mail und/oder SMS. Das Layout der versendeten E-Mails entspricht dabei dem von Ihnen vorab hinterlegten Mailtemplate. Sobald die Teilnehmer die Umfrage ausgefüllt haben, werden die Ergebnisse im RogManager erfasst und können dort jederzeit eingesehen und heruntergeladen werden.

## Technische Leistungen im Überblick

- Frei definierbare Einladungstemplates
- Individuelle Einladungstexte durch dynamische Platzhalter
- Mehrsprachige Einladung möglich
- Anspielen von Sekundärdaten möglich
- Automatische Erstellung von Teilnahmecodes
- Grace Period (Einladung nach Ablauf einer definierten Zeitperiode)
- Prüfung auf hinterlegte Robinsonliste
- Statusbericht zu versendeten Mails



## RogMessengerPlus – die kundenspezifische Erweiterungsfunktion

Auf Wunsch richten wir Ihre kundenspezifische RogMessengerPlus Lösung ein. Diese vorgeschaltete Datenbanklösung prüft Ihre vorhandenen Teilnehmerdaten vor dem Einladungsversand automatisiert und wird dabei exakt auf Ihre Bedarfe ausgerichtet. So können Sie beispielsweise falsche E-Mail-Adressen identifizieren oder Plausibilitäts- und Dubletten-Checks Ihrer Excel Teilnehmerliste bereits beim Upload durchführen. Der vordefinierte Remindersversand ermöglicht Ihnen eine automatisierte, zeitliche Steuerung Ihrer Einladungswellen. Zu einem von Ihnen festgelegten Zeitpunkt werden automatisiert Reminder verschickt, sofern bei den entsprechenden Personen noch keine Ergebnisse vorliegen.

RogMessengerPlus eignet sich besonders für komplexere Einladungsprozesse mit mehreren Umfragen, Befragungswellen, verschiedenen Sprachen oder mehreren beteiligten Ansprechpartnern im Befragungsprozess.

